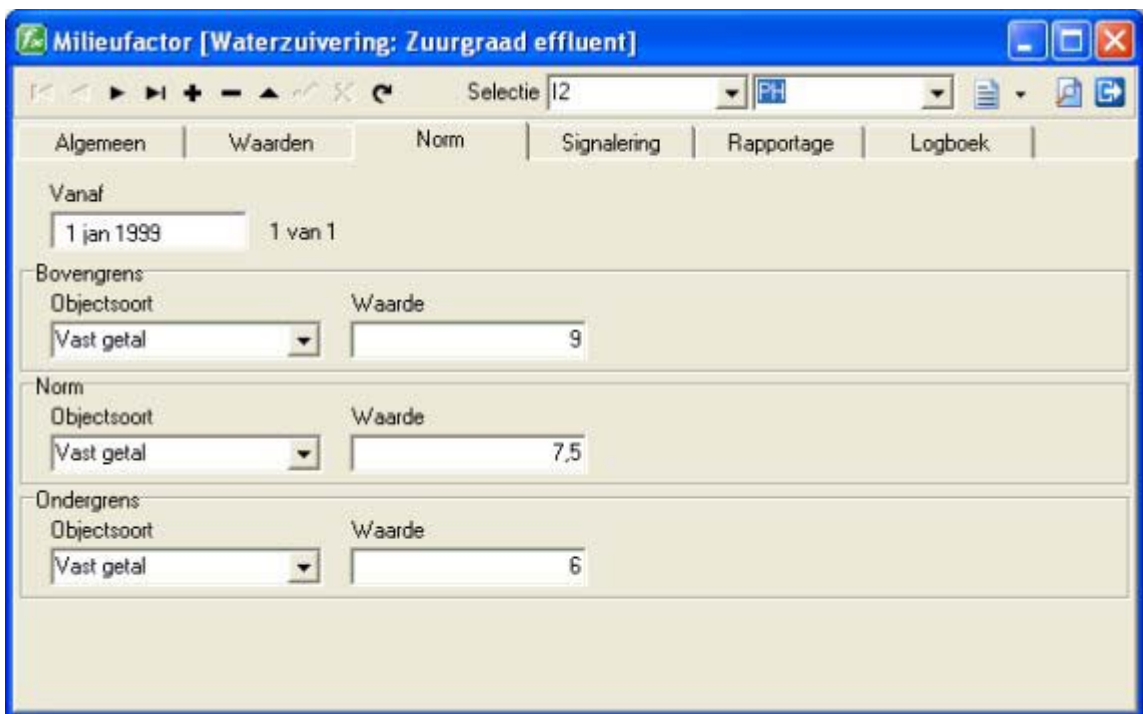


MODULE MILIEU

Deze module biedt de mogelijkheid om met Erbis alle milieuaspecten overzichtelijk in één systeem onder te brengen en eenduidige rapportages te maken. Een groot voordeel voor interne rapportages en de afspraken die volgens milieuwetgeving zijn gemaakt.

Nieuwe mogelijkheden die speciaal voor het werken met milieustromen zijn:

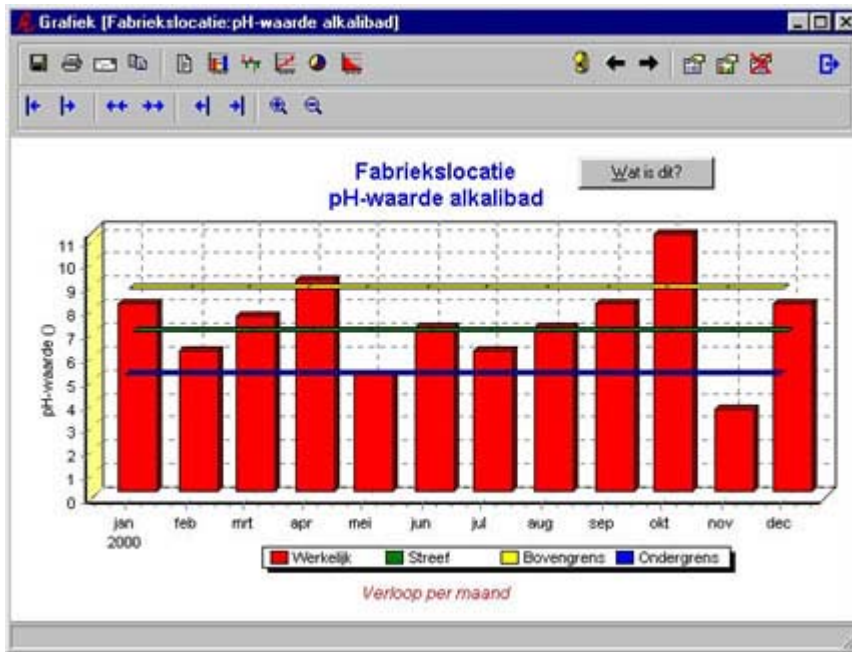
- Het gebruik van nieuwe bewaakmogelijkheden, zoals het kunnen stellen van een bovengrens en een ondergrens aan milieumetingen



The screenshot shows the 'Milieufactor [Waterzuivering: Zuurgraad effluent]' window. The 'Waarden' tab is active. The 'Vanaf' field is set to '1 jan 1999'. Below, there are three sections for setting limits:

Section	Objectsoort	Waarde
Bovengrens	Vast getal	9
Norm	Vast getal	7,5
Ondergrens	Vast getal	6

Naast het opgeven van een normwaarde - die bijvoorbeeld gekoppeld is aan productiehoeveelheden - kan men nu ook een boven- en ondergrens opgeven. Dit kan een vast getal zijn, maar ook weer een waarde die afhankelijk is van een andere meting of hoeveelheid.

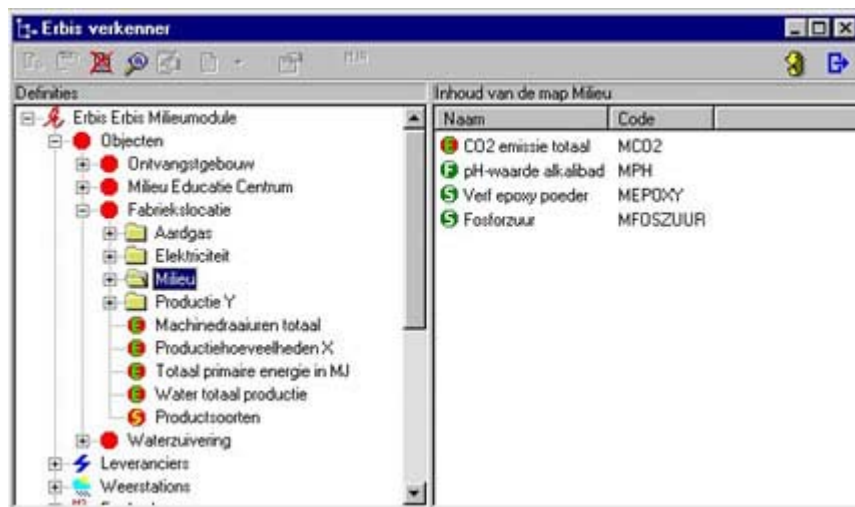


Boven- en ondergrens in een rapportage gevisualiseerd.

- een uitbreiding van de standaardformules en -rapportages voor het berekenen en presenteren van vervuilingseenheden en verwijderingskosten (rekening houdend met voorrijkosten e.d.)
- Het kunnen registreren van een afvalstofcode, een afvalstroomnummer en een afvalverwerkercode. De mogelijkheid om in Erbis een link te leggen met een website, plaatje, tekstbestand of spreadsheet waarin extra informatie te vinden is over de betreffende milieuvariabele.

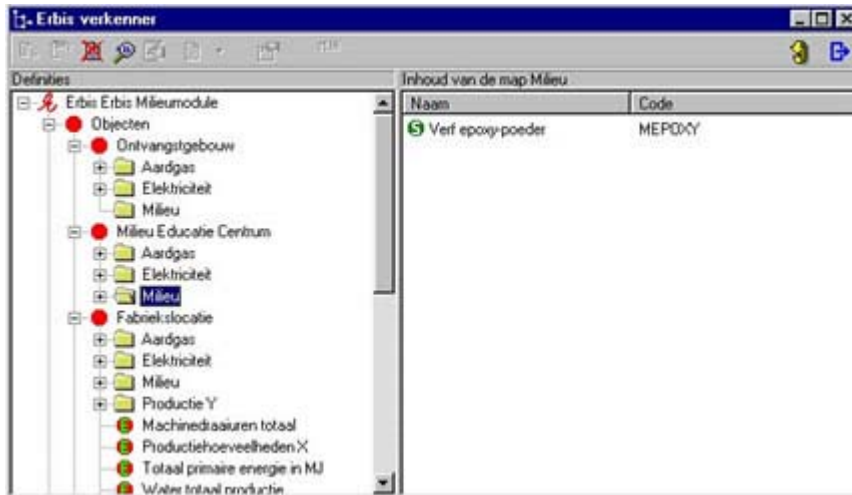
Op het tabblad Algemeen van een milieustroom kunt u alle relevante gegevens kwijt en kunt u eveneens een link opgeven met een database met aanvullende informatie.

- Specifieke iconen voor milieustromen en milieufactoren voor herkenbaarheid en gebruiksgemak



Milieustromen zijn ook visueel in de Erbis-verkenner met groene "bolletjes" herkenbaar. hierbij staat "S" voor een hoeveelheid (stroom) en "F" voor een momentane waarde (factor).

- Het kunnen definiëren van aparte mappen in de Erbis Verkenner, waarin u de diverse stromen, factoren en kosteneenheden overzichtelijk kunt verzamelen



Met behulp van zelf te definiëren mappen kunt u energie- en milieustromen overzichtelijk groeperen.

Daarnaast blijft u uiteraard ook voor milieustoffen beschikken over alles wat Erbis aan boord heeft op het gebied van rekenmogelijkheden, bewaakmodellen en rapportagevormen. En met behulp van de module Excel kunt u zelfs een complete stoffenbalans opstellen en visualiseren.